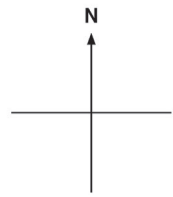




Weitere Informationen  
und Online-Tickets:  
[www.vogelsang-ip.de](http://www.vogelsang-ip.de)  
+49 (0)2444 91579-0  
Vogelsang IP gemeinnützige GmbH  
Vogelsang 70, 53937 Schleiden



Wollseifen  
Einruhr

300m



Urfsee  
Victor-Neels-Brücke

# VOGELSANG IP

IM NATIONALPARK EIFEL

- 1 Schwimmbad und Sporthalle
- 2 Sportlerrelief und „Thingstätte“
- 3 „Fackelträger“
- 4 Primbsch-Haus
- 5 **Rotkreuz-Museum**
- 6 K13 Das Gästehaus
- 7 Seelsorge im Nationalpark Eifel und Vogelsang
- 8 Seminarhaus Vogelsang 86
- 9 **NABEAR Naturschutz-Bildungsraum**
- 10 „Kameradschaftshäuser“
- 11 „Hundertschaftshäuser“
- 12 Hotel Vogelsang **in Planung**
- 13 Panorama Restaurant
- 14 Nationalpark-Zentrum Eifel (Verwaltung)
- 15 Turm
- 16 Tagungszentrum



Besucherzentrum,  
Ausstellungen, Shop



- 17 „Burgschänke“
- 18 **Ausstieg Reisebus**
- 19 Redoute, „Haus der weiblichen Angestellten“
- 20 Belgische Kaserne „Van Dooren“, Grundmauer  
aus NS-Planung als „Haus des Wissens“
- 21 **Belgisches Kulturkino**
- 22 **Rotkreuz-Fluchthaus**
- 23 Belgische Tankstelle
- 24 **Neugrad Ferienhäuser**
- 25 **Rotkreuz-Bildungshaus Transit 59**
- 26 **Rotkreuz-Friedenspfad**
- 27 **Deutscher Alpenverein – Sektion Eifel**
- 28 Wache und Fahrzeughof „Malakoff“
- 29 **Rotkreuz-Akademie Vogelsang IP**
- 30 **AG Luftkriegsgeschichte Rhein/Mosel e.V.**
- 31 **Opel Oldtimer Museum** **in Planung**
- 32 **Eifelpark-Vogelsang**
- 33 **Belgische Kapelle**
- 34 **Flüchtlingsunterkunft Schelde**
- 35 **Astronomie-Werkstatt „Sterne ohne Grenzen“**
- 36 **SternenBlick: Vogelsang IP "Sternenpark"**

**in Planung**

Historische Nutzung

Aktuelle Nutzung // **Ausstellungen**

Zufahrtsstraße

Fußweg

Treppe



Parkautomat

Gut zu wissen: Ausgewählte historische Gebäude  
werden im Rahmen der Führung besichtigt.